



## 2<sup>nd</sup>e Conférence Biennale sur l'Agriculture Intelligente Face au Climat (Climate-smart Agriculture) en Afrique

### Présentations de documents thématiques sur l'évaluation de la compatibilité des pratiques d'agroécologie et de la CSA

14 septembre 2022



Funded by the European Union

# ANALYSE DES PRATIQUES AGROFORESTIÈRES CHEZ LES PETITS AGRICULTEURS DE LA ZONE DE SAVANE GUINÉENNE DU SUD DU NIGERIA

**Adeola Oloyede**

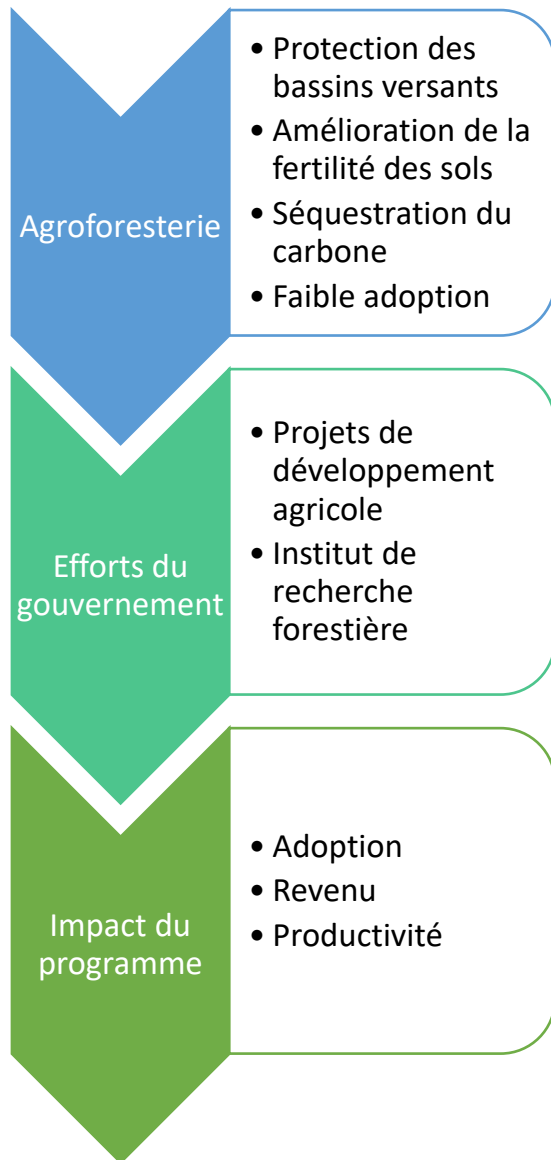
Université d'Ilorin, Ilorin, Nigeria



Document présenté à la Conférence biennale des parties prenantes de l'Afrique sur la CSA,  
14 septembre 2022



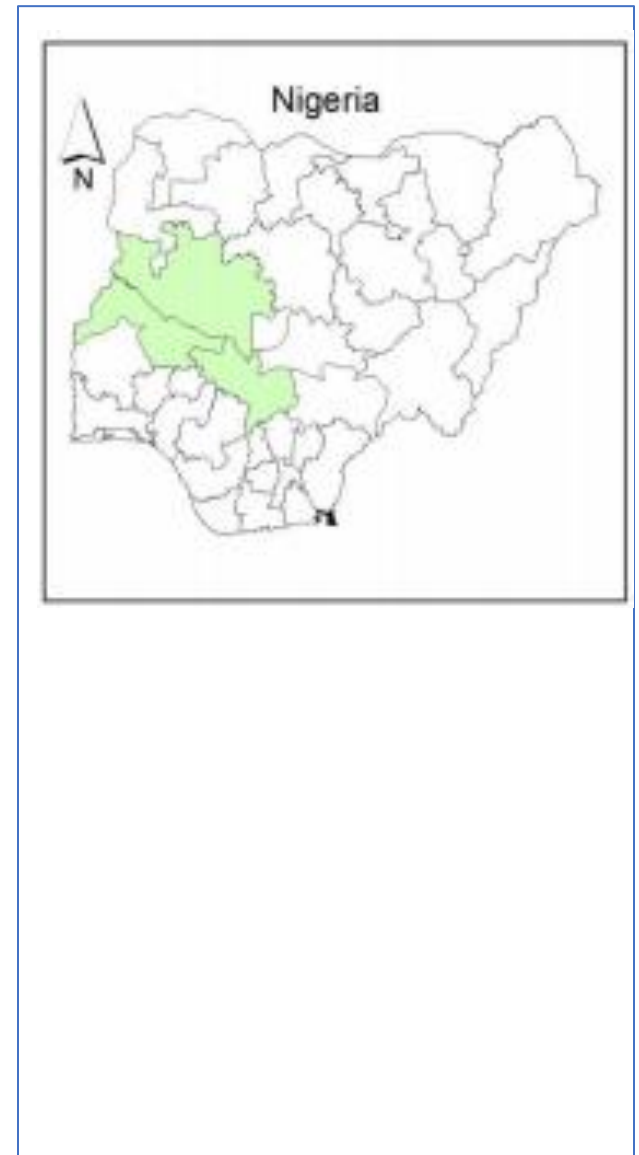
# Contexte



- L'agroforesterie est considérée comme une pratique de gestion des terres intelligente face au climat
- L'adoption de ces pratiques a été faible
- Le gouvernement a fait des efforts pour diffuser efficacement la pratique auprès des petits exploitants agricoles.
- Il est donc pertinent d'évaluer l'effet de ces pratiques.

# Méthodologie

- a) Zone d'étude : États du Niger, de Kogi et de Kwara, Nigeria.
- b) Procédure d'échantillonnage en quatre étapes
- c) Un total de trois cent quinze (315) ménages a été utilisé pour l'étude.
- d) Outil d'analyse :
  - Déterminants du choix de la pratique agroforestière (régression logistique multinominale)
  - Rentabilité (marge brute)
  - Productivité des terres (modèle d'effet de traitement)



# Principales conclusions

- ✓ La pratique agroforestière la plus répandue chez les agriculteurs était la plantation d'arbres de manière éparse sur le terrain de la ferme.
- ✓ Le choix de l'agroforesterie a été influencé par l'âge, le régime foncier, l'appartenance, la disponibilité de la main-d'œuvre et l'accès aux matériaux de plantation.
- ✓ Le retour sur investissement moyen des personnes ayant adopté ces pratiques (2,07) était significativement plus élevé que celui des personnes ne les ayant pas adoptées (1,34).
- ✓ L'adoption a augmenté la productivité de la terre de 6580,74 équivalents céréales.



# Principales recommandations et conclusion

- Augmentation des programmes de diffusion/de sensibilisation
- L'accès à des matériaux de plantation améliorés pourrait favoriser l'adoption de ces pratiques par les agriculteurs.



## 2<sup>nd</sup>e Conférence Biennale sur l'Agriculture Intelligente Face au Climat (Climate-smart Agriculture) en Afrique

Présentations de documents thématiques sur l'évaluation de la compatibilité des pratiques d'agroécologie et de la CSA

**Merci**



DeSIRA-LIFT Leveraging the DeSIRA Initiative for agri-food systems transformation [desiralift.org](https://desiralift.org) | [info@desiralift.org](mailto:info@desiralift.org)